



Figura 1. IR-LEARN

Descrição

O **IR-LEARN** (Figura 1) é um acessório ou ferramenta utilizado durante a automação para gravar comandos infravermelhos de controles remotos (por exemplo: comandos para ar-condicionados, TVs, DVDs, decodificadores, receivers, processadores de áudio, entre outros aparelhos). Depois disso no Piero Studio, ao gravar os comandos, é possível testá-los enviando-os através de um módulo emissor de IR como um IR4 ou IR1, e posteriormente utilizar esses comandos e o driver criado para criar uma automação capaz de se comunicar com o dispositivo, da mesma forma que o usuário faria através dos controles remotos de seus respectivos equipamentos de áudio e vídeo.

Informações do produto

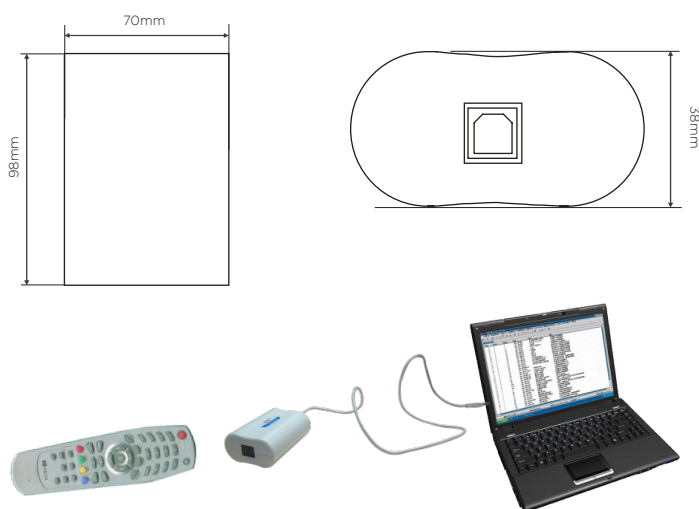


Figura 2. Dimensões e Ligação Elétrica

Procedimentos de segurança

- Não abra o dispositivo ou altere componentes! Isso poderá causar falha mecânica, choque elétrico, incêndio ou ferimentos corporais, além de perda da garantia do produto;
- A utilização do dispositivo deve ser realizada pela Piero ou por uma revenda autorizada Piero, seguindo todas as instruções e informações contidas nesse documento. A Piero não se responsabiliza por consequências causadas pelo não cumprimento das recomendações deste documento;
- Por favor, recorra ao nosso departamento de atendimento ao cliente ou revendedores autorizados para serviço de manutenção ou em caso de dúvidas.

Dados técnicos

Parâmetros básicos:	
Frequência portadora do sinal	38kHz ±20%
Conexão	USB 2.0
Condições do ambiente:	
Temperatura de funcionamento	-5°-45°C
Umidade relativa de funcionamento	≤ 90%
Temperatura de armazenamento	-20°-60°C
Umidade relativa de armazenamento	≤ 93%
Especificações:	
Dimensões CxLxA	98x70x38mm
Peso	180g
Material	ABS
Nível de proteção	IP20

Funções e Notas importantes

- **Conexão** - Interface USB 2.0;
- **PnP** - Plug and Play, sem a necessidade de instalar driver e fácil de utilizar;
- Drivers e códigos IR que não são encontrados na biblioteca do Piero Studio podem ser facilmente gravados por meio do IR-LEARN;
- Leitura e armazenamento de códigos infravermelhos - IR;
- Possui LED indicador de status de "aguardando leitura" e "leitura realizada com sucesso".

Instruções de uso

- O dispositivo deve ser conectado a um computador com Piero Studio instalado.
- Ao gravar os comandos, aponte a saída do sinal infravermelho do controle remoto para o IR-LEARN, a uma distância de aproximadamente 3cm.
- Ao solicitar a gravação do comando, o LED indicador de status mudará a cor de vermelho para azul, aguardando o envio do sinal infravermelho do controle remoto e voltará a ficar vermelho após a gravação for concluída com sucesso.
- A confirmação de que o comando foi corretamente gravado pode ser feito no Piero Studio verificando o código hexadecimal ou enviando o comando para o equipamento através de um módulo emissor de IR (como o IR4, IR1, W-IR3, entre outros).

Suporte Técnico

E-mail: piero@pierocontrol.com
Site: www.pierocontrol.com.br
Telefone: (47) 3472-2666

© 2021, Som Maior Áudio e Vídeo Ltda. Todos os direitos reservados.